

# 火災原因のトップはたき火・火入れ

## 上越市内における昨年の火災・救急状況まとまる

2009年1月から12月までに市内で発生した火災の状況や救急車の出動状況がこのほどまとまりました。

まず、火災です。昨年1年間に発生した建物火災は32件、車両火災が8件、林野火災が5件で、その他の火災を含めると合計57件（爆発1件は建物とだぶり）となります。これは昨年の64件より若干少ない数です。損害額は合計で2億3744万円。これらの火災による死者は3人、負傷者は10人となっています。火災の原因ですが、トップはたき火・火入れの12件、ストーブ・コタツが6件、電気関係とコンロがそれぞれ4件の順となっています。

前年に多かったタバコは1件でした。

次に救急出動です。市内における救急出動は7429件にもなります。このうち最も多いのが急病で4224件、次いで一般負傷が1133件、交通事故643件となっています。裏面に妙高市を含めたデータを載せましたのでごらんください。

### 党市議団が高田本町商店街を視察

今年の上越市政の重要課題のひとつは中心市街地活性化問題です。党市議団は5日、高田の本町3、4、5丁目の商店街を4人そろって見て歩きました。

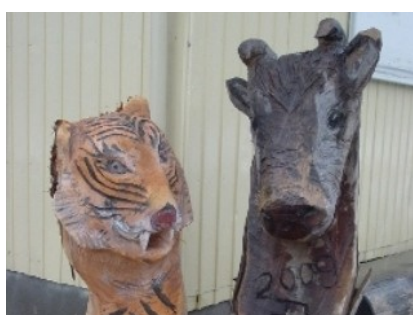
小売店だけでなく、高田共同ビル（旧長崎屋のあった建物）や今春撤退を表明している大和デパートにも入り、実態を調査してきました。この日はまだ松の内でしたが、人通りもお客も少なかつたで

### 地域別火災発生状況（2009年1～12月）

地域	建物	林野	車両	船舶	その他	爆発	合計	08年計
旧上越市	20		3		6	1	30	34
安塚区							0	1
浦川原区	1				1		2	1
大島区	1	2			1		4	
牧区					2		2	
柿崎区	3	1	2		1		7	8
大潟区			1		1		2	2
頸城区	1						1	4
吉川区	2	1	1				4	2
中郷区							0	2
板倉区	2						2	5
清里区							0	
三和区	2						2	5
名立区		1	1				2	
計	32	5	8	0	12	1	57	64



本町4丁目商店街振興組合の熊田雅明理事長さんと会い、党市議団との懇談会開催を申し入れてきました。



### ウシからトラへ

今年は寅年、吉川区の河沢ふれあいセンター脇には木をチェーンソーで削ったウシとトラの像があります。いずれも江村康成さん制作。ぜひご覧ください。

私も寅年生まれで、3月には還暦を迎えます。

お客を増やすには大手企業がため込んだお金を賃上げなどに回し、購買力を高めることが基本となりますが、魅力ある商店街づくりにむけた独自の工夫と努力も重要です。現在行われている振興組合などの取り組みや市の支援策についてさらに調査が必要だと感じてきました。党市議団では今後、直江津地区や13区の商店街などの視察を行い、中小企業振興条例などの提案につなげていきたいと思っています。

すね。



### シリーズ 上越市内の橋

#### 第21回 稲田橋

「稲田橋」と書いて「いなだばし」と読みます。市道国道稲田橋線にあり。関川にかかった橋のなかでは春日山橋とこの橋が上越市管理です。

歴史を感じさせる橋。江戸時代には、最も交通量の多い重要な橋だったといえます。夏の風物詩、御神輿下りはこの橋のたもとから。

橋長は約213メートル。1987年（昭和62年）7月竣工です。

地域別事故別救急車出動回数（2009年1～12月）※表中、「上越市」とあるのは合併前上越市。

地 域 名	救 急 事 故 種 別															
	合 計	火 災	自 然 災 害	水 難	交 通	労 働 災 害	運 動 競 技	一 般 負 傷	加 害	自 損 行 為	急 病	そ の 他				
												転 搬 院 送	医 搬 師 送	資 等 機 輸 材 送	そ の 他	
合 計	8291	50	0	10	726	76	43	1258	39	131	4739	1178	0	0	41	
2 市	8,276	50	0	10	721	76	43	1,257	39	129	4,734	1,178	0	0	39	
上越市	南 地 区	2,847	17	0	0	263	19	10	310	17	41	1,620	523	0	0	27
	北 地 区	1,557	16	0	6	171	25	12	240	5	31	859	188	0	0	4
	高士地区	77	1	0	0	7	0	0	17	1	1	50	0	0	0	0
	小 計	4,481	34	0	6	441	44	22	567	23	73	2,529	711	0	0	31
妙 高 市	847	3	0	1	78	2	3	124	3	12	510	110	0	0	1	
安 塚 区	170	0	0	0	7	1	2	32	1	1	84	42	0	0	0	
浦 川 原 区	182	0	0	0	13	3	0	22	0	3	128	10	0	0	3	
大 島 区	112	1	0	0	10	0	0	20	0	5	61	15	0	0	0	
牧 区	93	2	0	0	6	1	1	17	0	0	51	15	0	0	0	
柿 崎 区	418	0	0	1	30	3	0	56	3	8	260	55	0	0	2	
大 湍 区	272	0	0	0	25	6	1	43	3	2	158	34	0	0	0	
頸 城 区	272	3	0	1	15	7	5	37	1	4	191	7	0	0	1	
吉 川 区	149	0	0	0	15	0	0	31	1	3	91	8	0	0	0	
旧 妙 高 高 原 町	426	0	0	0	9	0	3	169	3	5	179	58	0	0	0	
中 郷 区	137	0	0	0	17	3	1	19	0	4	86	7	0	0	0	
旧 妙 高 村	148	0	0	0	11	3	1	44	0	3	78	8	0	0	0	
板 倉 区	199	2	0	0	16	1	1	15	1	4	114	44	0	0	1	
清 里 区	100	1	0	0	7	2	1	14	0	1	45	29	0	0	0	
三 和 区	134	1	0	1	10	0	2	20	0	1	87	12	0	0	0	
名 立 区	136	3	0	0	11	0	0	27	0	0	82	13	0	0	0	
他 市 町 村	15	0	0	0	5	0	0	1	0	2	5	0	0	0	2	